

Perfil Comportamental DiSC® de:

Paul Persuader

Descrição Individual e Estratégias de Sucesso do Programa de Perfil Pessoal®

- **Abordagem à Gerência**



Dimensões do Comportamento

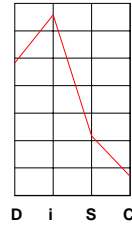
HICON CONSULTORIA E TREINAMENTO
www.hiconconsultoria.com.br
www.hicontreinamento.com.br
TEL:(11) 3819-4966 FAX:(11) 3816-4625

16/07/07



Como Paul Tende a Gerenciar

Esta seção descreve como Paul tende a gerenciar baseando-se em seu perfil comportamental. Alguns destes comportamentos gerenciais podem ter sido modificados por ele devido às suas experiências de vida e seu sistema de valores representando, portanto, comportamentos apenas potenciais. Alguns dos comportamentos podem parecer contraditórios: representam as diversas tendências que compõem o perfil comportamental de Paul. Revise e analise esta relação, determinando quais os comportamentos mais eficazes no presente ambiente gerencial.



Comunicando

- Gosta de comunicar-se com frequência, pessoalmente ou por telefone de modo informal, amigo, misturando conversas pessoais e de negócios
- Tende a ser espontâneo e emocionalmente expressivo
- Pode ter dificuldades em transmitir informações negativas sem rodeios, deixando as outras pessoas confusas ou não esclarecidas quanto ao verdadeiro significado ou seriedade do problema
- Pode ter muitas discussões/conversas com pessoas, mas pode falhar em documentá-las com registros escritos para acompanhamento
- Tende a ser direto, orientado para fatos e resultados finais
- Tende a evitar perda de tempo em bate papos ou amenidades sociais
- Pode ser visto como sendo muito agressivo, frio ou insensível

Delegando

- Gosta de delegar as tarefas que exijam atenção para detalhes e acompanhamento minucioso
- Tende a dar atribuições gerais que podem produzir confusão em termos de quem é responsável por o quê, e quando
- Talvez falhe em acompanhar o andamento de tarefas delegadas
- Tende a ser otimista nas expectativas que faz das outras pessoas e talvez pudesse dedicar mais tempo à identificação de suas reais habilidades
- Tende a delegar aos outros responsabilidades pela execução de detalhes
- Pode ser tão não-específico e orientado para resultados ao designar tarefas, que os demais têm dificuldades em descobrir como realizá-las
- Talvez tenha dificuldades em delegar a autoridade que deve acompanhar a responsabilidade. Pode querer manter o controle



Como Paul Tende a Gerenciar

--Continuação--

Supervisionando

- Lidera as pessoas através de afirmações motivadoras, enfatizando o lado positivo
- Pode tender a tornar-se amigo, envolvendo-se com as pessoas
- Pode ter dificuldades de ser duro quando a situação exigir uma postura impositiva e direta
- Pode tentar manipular ou acalmar pessoas que estejam resistindo ou assumindo posições contrárias
- Tende a dizer às pessoas o que fazer de modo direto e enérgico
- Gosta de controlar os resultados
- Pode ser tão direto e enérgico que as pessoas têm dificuldades em lhe fazer perguntas, esclarecer dúvidas e identificar problemas potenciais

Desenvolvendo Pessoas

- Gosta de mostrar uma visão global com entusiasmo e expectativas positivas
- Talvez superestime a capacidade de outras pessoas e falhe em dar a supervisão detalhada necessária
- Tende a dar muito encorajamento verbal
- Tende a fazer as pessoas trabalharem imediatamente por acreditar que "colocar a mão na massa" seja o melhor caminho para aprender
- Prefere pessoas que aprendam por iniciativa própria e tende a ser impaciente ao ter que dar instruções
- Tende a valorizar altamente a experiência prática

Tomando Decisões

- Tende a usar uma abordagem emocional nas decisões, baseando-as em intuição
- Tende a ser otimista nas suas expectativas sobre pessoas e situações
- Talvez evite tomar decisões que envolvam conflitos interpessoais, a perda da estima, ou uma imagem negativa
- Tende a ser rápido, decisivo, independente e firme
- Tende a ser orientado pelos resultados finais avaliando o impacto a curto prazo



Como Paul Tende a Gerenciar

--Continuação--

Como Paul Tende a Gerenciar (Continuação)

- Talvez falhe em considerar consequências a longo prazo e também em incluir todos os fatores nas situações complexas

Gerenciando o Tempo

- Tende a preferir sistemas de trabalho não-estruturados e cronogramas flexíveis
- Talvez gaste mais tempo com pessoas e processos do que com a tarefa
- Talvez tenha dificuldades em limitar o tempo gasto com pessoas e em reuniões
- Outras pessoas talvez necessitem de mais estrutura e previsibilidade para realizar tarefas
- Tende a agir com senso de urgência, tomando pequenos "atalhos" onde possível
- Tende a orgulhar-se de soluções eficientes que lhe permitem fazer muito em um dia
- Pode subestimar o tempo envolvido em algumas atividades, o que pode resultar na não-realização de alguns detalhes ou na perda de prazos
- Talvez critique outros que não partilham seu sentimento de urgência ou que não trabalham no seu ritmo acelerado

Solucionando Problemas

- Gosta de envolver outras pessoas na solução de problemas jogando-lhes idéias para obter suas reações
- Tende a abordar a solução de problemas de modo emocional, subjetivo, podendo ficar impaciente com abordagens mais metódicas
- Tende a preferir soluções simples e práticas, fáceis de implementar
- Talvez tenha dificuldades em envolver outros no processo de solução de problemas devido a sua impaciência e vontade de obter soluções imediatas



Como Paul Tende a Gerenciar

--Continuação--

Motivando

- Tende a usar verbalização entusiasmada, positiva
- Provê o reconhecimento público, dando ênfase ao lado positivo e minimizando o lado negativo
- Tende a criar desafios competitivos
- Estabelece metas de curto prazo e dá o devido crédito pela obtenção de resultados



Folha de Trabalho - Estilo Gerencial

--Continuação--

5. Dada a natureza específica deste ambiente de trabalho, quais comportamentos em Tomada de Decisões seriam os mais eficazes para Paul usar? (iniciar, parar, continuar)

6. Quais comportamentos em Gerenciamento do Tempo seriam os mais eficazes para Paul usar neste ambiente de trabalho? (iniciar, parar, continuar)

7. Quais comportamentos na Solução de Problemas seriam os mais eficazes para Paul usar neste ambiente de trabalho? (iniciar, parar, continuar)

8. Quais estratégias para Motivar pessoas seriam mais eficazes para Paul usar neste ambiente? (iniciar, parar, continuar)



GARANTIA LIMITADA

O Programa e o material escrito que o acompanha são fornecidos no estado em que se encontram, sem garantia de espécie alguma. Todo o risco associado ao conteúdo, resultados e desempenho do Programa e do material produzido por ele são assumidos pelo usuário. A Inscape Publishing/Human Perspectives, Inc. e a Gary Little Company especificamente rejeitam todas as garantias, expressas ou implícitas, incluindo mas sem estar limitadas a possibilidades de comercialização ou adequação a algum fim determinado, com respeito ao Programa, disquete(s) e material impresso ou escrito.

Em nenhuma circunstância, a Inscape Publishing/Human Perspectives Inc., ou a Gary Little Company serão responsabilizadas por perda de lucros ou outros prejuízos comerciais, incluindo mas não limitados a perdas incidentais, consequentes ou especiais derivando da impossibilidade de uso do(s) disquete(s) ou dos materiais escritos ou impressos, mesmo se a Inscape Publishing ou a Gary Little Company tiverem sido avisados da possibilidade de tais perdas.

©1998 by Inscape Publishing. All rights reserved. Original version ©1994 by Inscape Publishing.

©1998 The Gary Little Company, Inc. All rights reserved. Original version ©1994 by The Gary Little Company.

Todos os direitos reservados. Copyright assegurado no Brasil e demais países. Impresso no Brasil.

Esta publicação não pode ser reproduzida ou usada em qualquer forma ou por qualquer meio eletrônico ou mecânico, incluindo fotocópia, gravação ou qualquer outro sistema de armazenamento, sem permissão por escrito do editor: Inscape Publishing, C.P. 59159, Minneápolis, MN 55459-8247.

"Personal Profile System" é uma marca registrada da Inscape Publishing. "DiSC" é uma marca registrada da Inscape Publishing. Os nomes de outros produtos mencionados aqui são marcas registradas de suas respectivas companhias.

Personal Profile System® for Windows® Version 2.0