

Perfil Comportamental DiSC® de:

Paul Persuader

Descrição Individual e Estratégias de Sucesso do Programa de Perfil Pessoal®

- **Relacionando-se com Pessoas e o Ambiente**



Dimensões do Comportamento

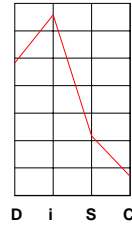
HICON CONSULTORIA E TREINAMENTO
www.hiconconsultoria.com.br
www.hicontreinamento.com.br
TEL:(11) 3819-4966 FAX:(11) 3816-4625

16/07/07



Relacionando-se com Pessoas e o Ambiente

Esta seção descreve como Paul tende a se relacionar com outras pessoas e com seu meio ambiente, a partir de suas características comportamentais. Alguns desses comportamentos talvez tenham se modificado pelas suas experiências de vida e seu sistema de valores. Portanto alguns destes comportamentos são comportamentos apenas potenciais. Além disso, pode parecer haver conflito entre alguns dos comportamentos relacionados, quando estes se originam de aspectos diferentes do perfil de Paul. Revise, analise e identifique os comportamentos mais descritivos.



Comunicando-se

- Gosta, com freqüência, de comunicar-se pessoalmente ou por telefone de maneira informal, amigável, abordando inúmeros assuntos
- Tende a ser espontâneo, acelerado, e a externar suas emoções
- Pode sentir-se extremamente confortável com pessoas que sejam receptivas às suas manifestações emocionais
- Tende a sentir-se extremamente confortável expressando emoções positivas, e usando vários superlativos - "Grande!" "Fantástico!"
- Gosta de falar a respeito de seus planos entusiásticos e otimistas, e de seus sonhos
- Pode sentir-se rejeitado e/ou desconfortável entre pessoas que sejam mais reservadas em suas expressões, tanto verbais como não-verbais
- Pode sentir dificuldade em comunicar diretamente informações negativas
- Outras pessoas podem se sentir perdidas ou confusas quanto à verdadeira questão ou quanto à seriedade de um problema, diante de sua falta de objetividade
- Pode sentir dificuldade em ser "duro" quando a situação requer uma abordagem direta e assertiva
- Pode tentar aplacar as pessoas que estejam discutindo, sem abordar a questão
- Pode ter longas conversas com as pessoas, mas falhar em fazer "follow-up" das ações debatidas
- Tende a considerar todas as áreas da sua vida como temas prioritários, querendo falar a respeito de tudo
- Pode ser insensível quanto às preferências das outras pessoas, assumindo que todo mundo gosta de falar
- Pode comportar-se de tal forma, que pessoas mais reservadas o considerem intrometido
- Comunica-se de todas as maneiras: através de cartões, bilhetes, cartas e principalmente, em pessoa ou por telefone
- Tende a ser direto, objetivo e orientado para resultados
- Tende a evitar perda de tempo com conversas e amenidades sociais
- Tende a dizer aos outros o que fazer, sem ser solicitado para tal
- Pode ser tão direto e enérgico na comunicação que os outros sentem dificuldade para fazer perguntas, pedir esclarecimentos, ou colocar problemas
- Pode ser visto pelos demais como sendo indelicado, frio, ou desconsiderado, devido ao seu estilo sintético de comunicação



Relacionando-se com Pessoas e o Ambiente

--Continuação--

Relacionando-se com Pessoas e o Ambiente (Continuação)

- Pode ter dificuldades em expressar sentimentos positivos, ainda que ele os sinta
- Tende a assumir que os outros sabem como ele se sente, especialmente se já tiver falado a respeito anteriormente
- Pode sentir-se mais confortável expressando seus sentimentos através de ações, assumindo que os outros conseguem decodificar a mensagem
- Tende a sentir-se confortável expressando raiva, e algumas vezes demonstrando raiva quando tristeza, dor ou medo representariam melhor seus sentimentos mais verdadeiros
- Tende a ser impaciente e a ter dificuldade para escutar longas narrativas, preferindo que as pessoas cheguem logo ao âmago da questão
- Tende a escutar seletivamente, ouvindo e arquivando as informações que estejam de acordo com sua percepção
- Tende a sentir-se desconfortável diante de demonstrações de emoções dos demais, querendo "consertar" a situação ou lidar com ela de forma mais "racional"
- Pode tender a subestimar a importância da comunicação cotidiana e habitual para manutenção das relações de trabalho

Tomando Decisões

- Tende a utilizar uma abordagem emocional nas decisões, baseando-as em um "tenho um pressentimento aqui dentro"
- Tende a ser otimista em relação às pessoas e situações
- Pode reagir impulsivamente e não dedicar tempo suficiente para coletar informações
- Pode esperar pelo melhor de forma não realista, fracassando em considerar as possíveis conseqüências negativas
- Pode evitar tomar decisões que envolvam conflito interpessoal, perda de aprovação ou "parecer malvado"
- Tende a ser rápido, decidido, independente e firme
- Tende a ser orientado para resultados, determinando impactos a curto prazo
- Pode tender a assumir riscos maiores do que seria confortável para os demais, acreditando que o potencial de grandes retornos os justifica
- Pode deixar de considerar conseqüências a longo prazo, e falhar em analisar todos os fatores em situações complexas



Relacionando-se com Pessoas e o Ambiente

--Continuação--

Gerenciando o Tempo

- Tende a preferir situações pouco estruturadas e cronogramas flexíveis
- Pode dedicar mais tempo a pessoas e processos do que a tarefas
- Pode ter dificuldade em limitar o tempo dedicado às pessoas, atrasando a conclusão das atividades
- Pode estar cronicamente atrasado
- Os outros podem ficar frustrados e zangados com seu gerenciamento do tempo pouco eficiente
- Pode vir a oferecer condições menos estruturadas e previsíveis do que seria confortável para os demais
- Pode querer manter flexibilidade nos prazos e falhar no cumprimento do cronograma, o que pode não atender às necessidades de planejamento dos demais
- Tende a agir com um sentido de urgência, tomando atalhos sempre que possível
- Tende a orgulhar-se das soluções eficientes que lhe permitam realizar um volume grande de tarefas
- Pode subestimar o tempo necessário para certas atividades, o que resulta em ter de abreviar as coisas, e potencialmente não cumprir prazos
- Pode ser crítico com aqueles que não compartilham do seu senso de urgência ou não se movem no seu ritmo
- Tende a ser impaciente com aqueles que desejam manter um ritmo mais tranquilo

Solucionando Problemas

- Gosta de envolver os outros no processo de solução de problemas, seja fazendo com que tenham idéias de "estalo", seja através de "brainstorming"
- Tende a tratar a solução de problemas numa base pessoal e emocional, podendo ficar impaciente com abordagens mais metódicas
- Tende a preferir soluções simples, práticas e fáceis de implementar
- Pode ter dificuldade em envolver os demais no processo de solução de problema devido à sua impaciência e anseio por soluções imediatas



Relacionando-se com Pessoas e o Ambiente

--Continuação--

Lidando com o Stress

- Tende a procurar oportunidades para aproveitar a vida e se divertir
- Pode experimentar stress por excesso de coisas boas
- Tende a ser capaz de esquecer situações negativas do passado, focalizando expectativas positivas para o futuro
- Reduz a formação de stress expressando suas emoções e "explodindo"
- Pode considerar ambientes cronicamente hostis e pessimistas muito estressantes
- Reduz o stress interagindo com os demais: rindo, conversando, participando de eventos sociais
- Pode considerar a estima e o afeto dos outros como sendo muito efetivos para reduzir o stress
- Pode esgotar-se devido a compromissos sociais em demasia, especialmente durante a época de festas
- Tende a procurar ambientes exigentes, desafiadores e de ritmo acelerado, podendo não notar o impacto negativo sobre sua saúde ou relacionamentos
- Tende a perceber o ambiente como sendo algo antagônico que requer uma postura agressiva ou defensiva de sua parte
- Pode estar tão direcionado para a obtenção de algum resultado, que deixe de ser realista nos prazos que estabelece
- Pode ter que aprender a afrouxar seu controle da situação e das ações das outras pessoas
- Pode ter dificuldade em respeitar o tempo necessário para convalescer de uma doença ou ferimento devido ao seu senso de urgência
- Pode optar por alto grau de variação e mudança, acreditando que as rotinas já conhecidas são mais estressantes do que a mudança



Folha de Trabalho - Relacionando-se com Pessoas e o Ambiente

--Continuação--

4. Que comportamentos na Solução de Problemas seriam os mais eficazes para Paul neste ambiente?
(iniciar, parar, continuar)

5. Que estratégias para Lidar com o Stress seriam as mais eficazes para Paul usar neste ambiente?(iniciar, parar, continuar)



GARANTIA LIMITADA

O Programa e o material escrito que o acompanha são fornecidos no estado em que se encontram, sem garantia de espécie alguma. Todo o risco associado ao conteúdo, resultados e desempenho do Programa e do material produzido por ele são assumidos pelo usuário. A Inscape Publishing/Human Perspectives, Inc. e a Gary Little Company especificamente rejeitam todas as garantias, expressas ou implícitas, incluindo mas sem estar limitadas a possibilidades de comercialização ou adequação a algum fim determinado, com respeito ao Programa, disquete(s) e material impresso ou escrito.

Em nenhuma circunstância, a Inscape Publishing/Human Perspectives Inc., ou a Gary Little Company serão responsabilizadas por perda de lucros ou outros prejuízos comerciais, incluindo mas não limitados a perdas incidentais, consequentes ou especiais derivando da impossibilidade de uso do(s) disquete(s) ou dos materiais escritos ou impressos, mesmo se a Inscape Publishing ou a Gary Little Company tiverem sido avisados da possibilidade de tais perdas.

©1998 by Inscape Publishing. All rights reserved. Original version ©1994 by Inscape Publishing.

©1998 The Gary Little Company, Inc. All rights reserved. Original version ©1994 by The Gary Little Company.

Todos os direitos reservados. Copyright assegurado no Brasil e demais países. Impresso no Brasil.

Esta publicação não pode ser reproduzida ou usada em qualquer forma ou por qualquer meio eletrônico ou mecânico, incluindo fotocópia, gravação ou qualquer outro sistema de armazenamento, sem permissão por escrito do editor: Inscape Publishing, C.P. 59159, Minneápolis, MN 55459-8247.

"Personal Profile System" é uma marca registrada da Inscape Publishing. "DiSC" é uma marca registrada da Inscape Publishing. Os nomes de outros produtos mencionados aqui são marcas registradas de suas respectivas companhias.

Personal Profile System® for Windows® Version 2.0